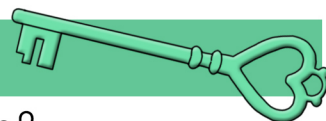




# APPRÉHENDER UNE INFORMATION

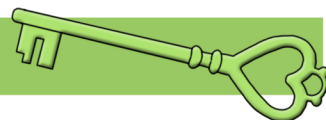
- > Une information est une donnée qui a été interprétée puis portée à la connaissance de quelqu'un par un moyen ou un autre : discussion, article de presse, émission de télévision, courrier, site Internet, etc.
- > Certaines informations délivrent volontairement une interprétation erronée du réel. Selon le contexte, ces contenus sont appelés *désinformation*, *fake news*, *hoax*, *intox*, *infox*, *canular* ou *mensonge*.
- > Si on souhaite analyser le monde de la façon la plus juste possible, alors il est utile de connaître et d'utiliser quelques outils permettant de débusquer cette désinformation. **Voici 5 points-clés à examiner :**

## SA SOURCE / SON ORIGINE



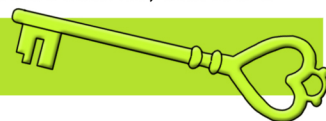
- > D'où provient cette information ? Est-ce une source primaire, secondaire, tertiaire ?
- > Est-elle diffusée par plusieurs médias ou un seul site web / une seule personne ?
- > Qui en est l'auteur-riche ? Quelle est son activité, ses éventuels conflits d'intérêt ?

## LE CONTEXTE / LE CADRE DANS LEQUEL ELLE S'INSCRIT



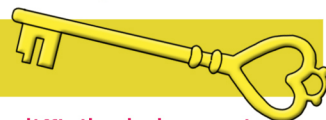
- > De quand date cette information ? Est-elle toujours d'actualité ?
- > Est-elle diffusée dans un cadre ou contexte particulier ? Lequel (élections, projet de réforme, crise...)?

## SON FOND / SON CONTENU



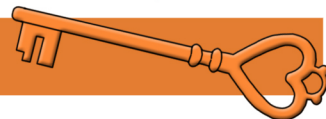
- > Que dit cette information ; quelle est la thèse défendue ?
- > Les raisonnements et arguments sont-ils valides ; les preuves apportées sont-elles solides ?
- > L'information est-elle extraordinaire ? Contredit-elle un consensus sur le sujet ? -> **Si oui, méfiance !**

## SA FORME / SON TON



- > S'agit-il d'un site parodique, humoristique ? -> **Au premier coup d'œil, il peut être difficile de le savoir.**
- > Quel est le ton employé, les mots utilisés, les illustrations proposées ?
- > Y a-t-il beaucoup de points d'exclamation, des fautes d'orthographe ou de syntaxe ? -> **Si oui, méfiance !**

## MON RAPPORT À ELLE



- > Quelle est ma connaissance de ce sujet ? Suis-je vraiment lucide à ce propos ?
- > Suis-je d'accord avec cette information ? -> **Si oui, méfiance** : nous avons tendance à considérer plus facilement comme *crédibles* ou *vraies* les informations qui correspondent déjà à nos opinions.

Une information peut contenir des fautes d'orthographe, être issue d'une source secondaire en situation de conflit d'intérêt, et néanmoins être juste. Les points-clés ci-dessus sont à considérer comme un faisceau d'indices utile pour estimer la **crédibilité** qu'on peut raisonnablement accorder à un ensemble.

